

# ROBERT KÖNIG AG

RECYCLING UND INERTSTOFFDEPONIE • KRIESSERN

Gemeinde Rüthi

## Neufeld

Deponie Typ A nach VVEA

## Bauprojekt

Baubewilligungsverfahren nach Art. 35ff PBG

## Teilbericht - Unterhaltskonzept

## Mitwirkung

Bauherr:

### ROBERT KÖNIG AG

RECYCLING UND INERTSTOFFDEPONIE • KRIESSERN

Robert König AG  
Kirchdorfstrasse 21  
CH-9451 Kriessern

T. 079 300 19 61  
peter.dietsche@dietsche.ch

  
Dr. von Moos AG  
Geotechnisches Büro  
Beratende Geologen und Ingenieure

Bachofnerstrasse 5  
CH-8037 Zürich

T. 044 363 31 55  
info@geovm.ch



Klaus Büchel Anstalt  
Ingenieurbüro für  
Agrar- und Umwelt-  
beratung  
FL-9493 Mauren

Wegacker 5  
FL-9493 Mauren

T. +423 375 90 50  
kba@kba.li



Ökonzept GmbH  
Lukasstrasse 18  
CH-9008 St.Gallen

T. 079 477 19 95  
barandun@oekonzept.ch



Wälli AG Ingenieure  
Auerstrasse 23  
CH-9435 Heerbrugg

T. 058 100 90 02  
heerbrugg@waelli.ch

## Beilage 13

Projekt Nr.: 3102-1071  
Format: A4

Gezeichnet:	d.müller	Erstellt:	12.09.2023
Kontrolliert:	r.dietsche	Geändert:	-



## Inhaltsverzeichnis

<b>1</b>	<b>Ausgangslage</b>	<b>3</b>
<b>2</b>	<b>Grundlagen</b>	<b>3</b>
<b>3</b>	<b>Vorgehen</b>	<b>3</b>
<b>4</b>	<b>Unterhaltselemente</b>	<b>4</b>
<b>5</b>	<b>Unterschriften</b>	<b>6</b>

## Anhang

Anhang 13.1: Unterhaltsplan Ausgangszustand

Anhang 13.2: Unterhaltsplan Endzustand

Anhang 13.3: Planbeilage Unterhaltsvertrag ASTRA / Ortsgemeinde Rüthi (ENTWURF)

## 1 Ausgangslage

Das Gebiet Neufeld in der Gemeinde Rüthi, welches westlich durch die Autobahn A13 und östlich durch den Rhein begrenzt wird, ist im Richtplan als möglicher Deponiestandort festgelegt.

Die Robert König AG, Kriessern plant deshalb die Projektierung und Realisierung einer Deponie für unverschmutztes Aushubmaterial (Deponie Typ A) in diesem Gebiet. Gleichzeitig beabsichtigt das Rheinunternehmen eine Interventionspiste zu erstellen.

## 2 Grundlagen

Auf Grundlage der uns durch das GEVI zur Verfügung gestellten Unterlagen (Entwässerung / Werkleitungen Plan Nr. 17.13.32 – 700.4.73 vom 30.05.2007, Pflegeplan Plan Nr. 17.13.32-33 vom 28.03.2015) wurden die bestehenden Unterhaltselemente ermittelt und die Zuständigkeiten wo nötig neu geregelt.

## 3 Vorgehen

In den Plänen sind die heutigen sowie die künftig zu reinigenden Entwässerungselemente (Leitungen, Schächte, etc.) sowie die heutigen und künftigen Grünpflegeelemente verschiedenen Typus im vom Vorhaben betroffenen Bereich (Perimeter Deponiegebiet) ersichtlich.

Die Veränderungen der Ausmasse bei den Unterhaltsarbeiten (Mehr- und Minderleistungen wurde gemäss «ASTRA Richtlinie 86063, Betrieb NS – Tätigkeitsverzeichnis» in Zusammenarbeit mit der Gebietseinheit GEVI ermittelt und tabellarisch zusammengestellt. Die Unterlagen werden anschliessend dem ASTRA zur Prüfung abgegeben und falls nötig mit dem ASTRA besprochen und bereinigt.

Spätestens ½ Jahr nach Fertigstellung der Deponie werden die definitiven Ausmasse und Pläne der Unterhaltselemente geliefert. Die Pläne werden dem ASTRA in Papierform und digital abgegeben (auf Wunsch als PDF-, DXF-, SHP-Datei o. Ä.).

## 4 Unterhaltselemente

Unterhaltselement	Ausmass	Phase	Total	Zuständigkeit				
				Robert König AG Unterkobel 9436 Oberriet	Politische Gemeinde Rüthi Staatsstrasse 78 9464 Rüthi	Ortsgemeinde Rüthi Staatsstrasse 127 9464 Rüthi	Rheinunternehmen Lämmli Brunnenstrasse 54 9000 St. Gallen	Schweizerische Eidgenossenschaft Bundesamt für Strasse ASTRA 3003 Bern
<b>Entwässerungselemente</b>								
Rohrleitungen und Kanäle	Länge Leitungen [m]	AZ <sup>1</sup>	22	0	22	0	0	0
		EZ <sup>2</sup>	23	0	23	0	0	0
		Bilanz	+ 1	0	+ 1	0	0	0
Sickerleitungen in schwer zugänglichem Gelände	Länge Leitungen [m]	AZ	0	0	0	0	0	0
		EZ	400	0	0	0	400	0
		Bilanz	+400	0	0	0	+ 400	0
Schlamm-sammler und Einlaufschächte	Anzahl Schächte [Stk]	AZ	2	0	2	0	0	0
		EZ	11	0	4	0	7	0
		Bilanz	+ 9	0	+ 2	0	+ 7	0
<b>Sonstige Unterhaltselemente</b>								
Notwasserfassung	Anzahl [Stk]	AZ	1	0	1	0	0	0
		EZ	1	0	1	0	0	0
		Bilanz	0	0	0	0	0	0

<sup>1</sup> AZ = Ausgangszustand

<sup>2</sup> EZ = Endzustand

Unterhaltselement	Ausmass	Phase	Total	Zuständigkeit				
				Robert König AG Unterkobel 9436 Oberriet	Politische Gemeinde Rüthi Staatsstrasse 78 9464 Rüthi	Ortsgemeinde Rüthi Staatsstrasse 127 9464 Rüthi	Rheinunternehmen Lämmli brunnenstrasse 54 9000 St.Gallen	Schweizerische Eidgenossenschaft Bundesamt für Strasse ASTRA 3003 Bern
<b>Grünpflegeelemente</b>								
Extensiv-Wiese Horizontale und ge- neigte Flächen	Abgewinkelte Fläche [m <sup>2</sup> ]	AZ	2'150 (x 1.05)* <b>2'260</b>	0	0	0	0	2'150 (x 1.05)* 2'260
		EZ	<b>2'150</b>	0	0	0	0	2'150
		Bilanz	<b>- 110</b>	0	0	0	0	<b>- 110</b>
Intensiv-Wiese Horizontale und ge- neigte Flächen	Abgewinkelte Fläche [m <sup>2</sup> ]	AZ	<b>10'580</b>	0	0	10'580	0	0
		EZ	<b>9'310</b>	0	0	9'310	0	0
		Bilanz	<b>- 1'270</b>	0	0	<b>- 1'270</b>	0	0
Extensiv-Wiese (Fromentalwiese Q2) Horizontale und ge- neigte Flächen	Abgewinkelte Fläche [m <sup>2</sup> ]	AZ	<b>0</b>	0	0	0	0	0
		EZ	<b>1'270</b>	0	0	1'270	0	0
		Bilanz	<b>+ 1'270</b>	0	0	<b>+ 1'270</b>	0	0
Unterhalt Rheinunternehmen	Fläche [m <sup>2</sup> ]	AZ	<b>7'465</b>	0	0	0	<b>7'465</b>	0
		EZ	7'465	0	0	0	7'465	0
		Bilanz	0	0	0	0	0	0

\* Neigungszuschlag = Umrechnungsfaktor von horizontalen Flächen zu geneigten Flächen

## 5 Unterschriften

Robert König AG  
Unterkobel  
9436 Kriessern

.....  
Ort / Datum

.....  
Unterschrift

---

Politische Gemeinde Rüthi  
Staatsstrasse 78  
9464 Rüthi

.....  
Ort / Datum

.....  
Unterschrift

---

Ortsgemeinde Rüthi  
Staatsstrasse 127  
9464 Rüthi

.....  
Ort / Datum

.....  
Unterschrift

---

Rheinunternehmen  
Lämmli brunnenstrasse 54  
9000 St.Gallen

.....  
Ort / Datum

.....  
Unterschrift

---

Schweizerische Eidgenossenschaft  
Bundesamt für Strasse ASTRA  
3003 Bern

.....  
Ort / Datum

.....  
Unterschrift

# Deponie Neufeld, Gemeinde Rüthi

**ROBERT KÖNIG AG**  
RECYCLING UND INERTSTOFFDEPONIE • KRIESSERN

**Unterhaltsplan Ausgangszustand**, Situation 1:1'000

Wälli AG Ingenieure

wälli

Anhang: 13.1

Projekt Nr.: 3102-1071  
Format: A3

Gezeichnet: d.müller

Erstellt: 12.09.2023

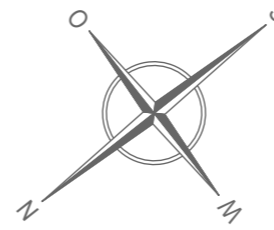
Kontrolliert: r.dietsche

Geändert:

CH-9435 Heerbrugg T. 058 100 90 02  
Auerstrasse 23

heerbrugg@waelli.ch  
www.waelli.ch

Ingenieure



## Legende:

### Bestand:

#### Grünelemente

- Extensivwiese, ASTRA
- Fettwiese, Ortsgemeinde Rüthi
- Unterhalt Rheinunternehmen

#### Entwässerungselemente

- Mischabwasser, Gemeinde Rüthi
- Schmutzabwasserleitung, Gemeinde Rüthi
- Regenabwasserleitung, Gemeinde Rüthi
- Strassenentwässerung, ASTRA

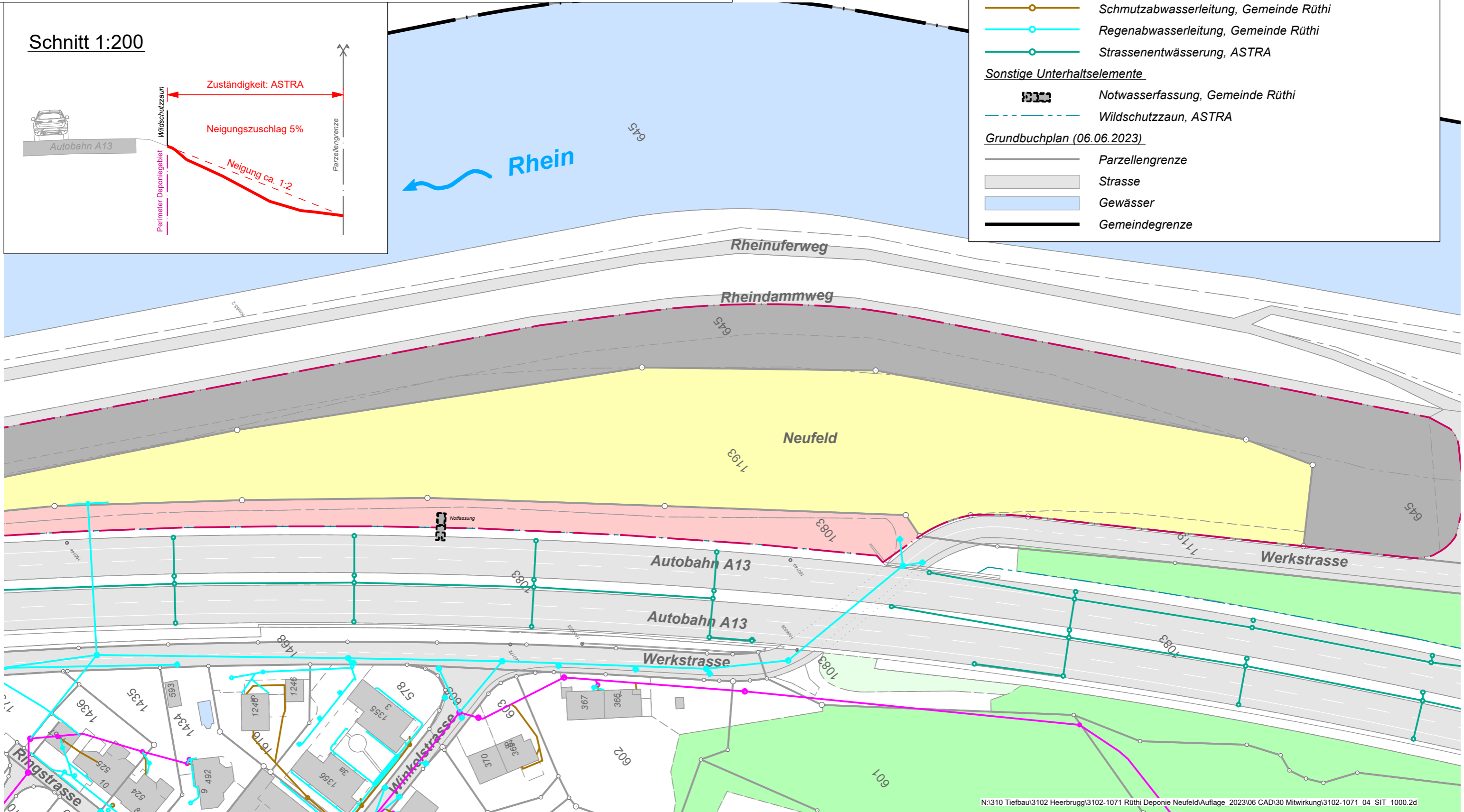
#### Sonstige Unterhaltselemente

- Notwasserfassung, Gemeinde Rüthi
- Wildschutzzaun, ASTRA

#### Grundbuchplan (06.06.2023)

- Parzellengrenze
- Strasse
- Gewässer
- Gemeindegrenze

## Schnitt 1:200





# Deponie Neufeld, Gemeinde Rüthi

**Unterhaltsplan Endzustand**, Situation 1:1'000

**ROBERT KÖNIG AG**  
RECYCLING UND INERTSTOFFDEPONIE • KRIESSERN

Wälli AG Ingenieure

wälli

Anhang: 13.2

Projekt Nr.: 3102-1071  
Format: A3

Gezeichnet: d.müller

Erstellt: 12.09.2023

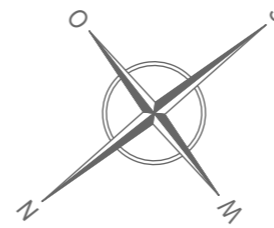
Kontrolliert: r.dietsche

Geändert:

CH-9435 Heerbrugg T. 058 100 90 02  
Auerstrasse 23

heerbrugg@waelli.ch  
www.waelli.ch

Ingenieure



## Legende:

### Projekt:

#### Grünelemente

- Extensivwiese (Fromentalwiese Q2), Ortsgemeinde Rüthi
- Futterwiese, Ortsgemeinde Rüthi
- Extensivwiese, ASTRA
- Unterhalt Rheinunternehmen

#### Entwässerungselemente

- Sickerleitung, Rheinunternehmen
- Regenabwasser, Gemeinde Rüthi

### Bestand:

#### Entwässerungselemente

- Mischabwasser, Gemeinde Rüthi
- Schmutzabwasserleitung, Gemeinde Rüthi
- Regenabwasserleitung, Gemeinde Rüthi
- Strassenentwässerung, ASTRA

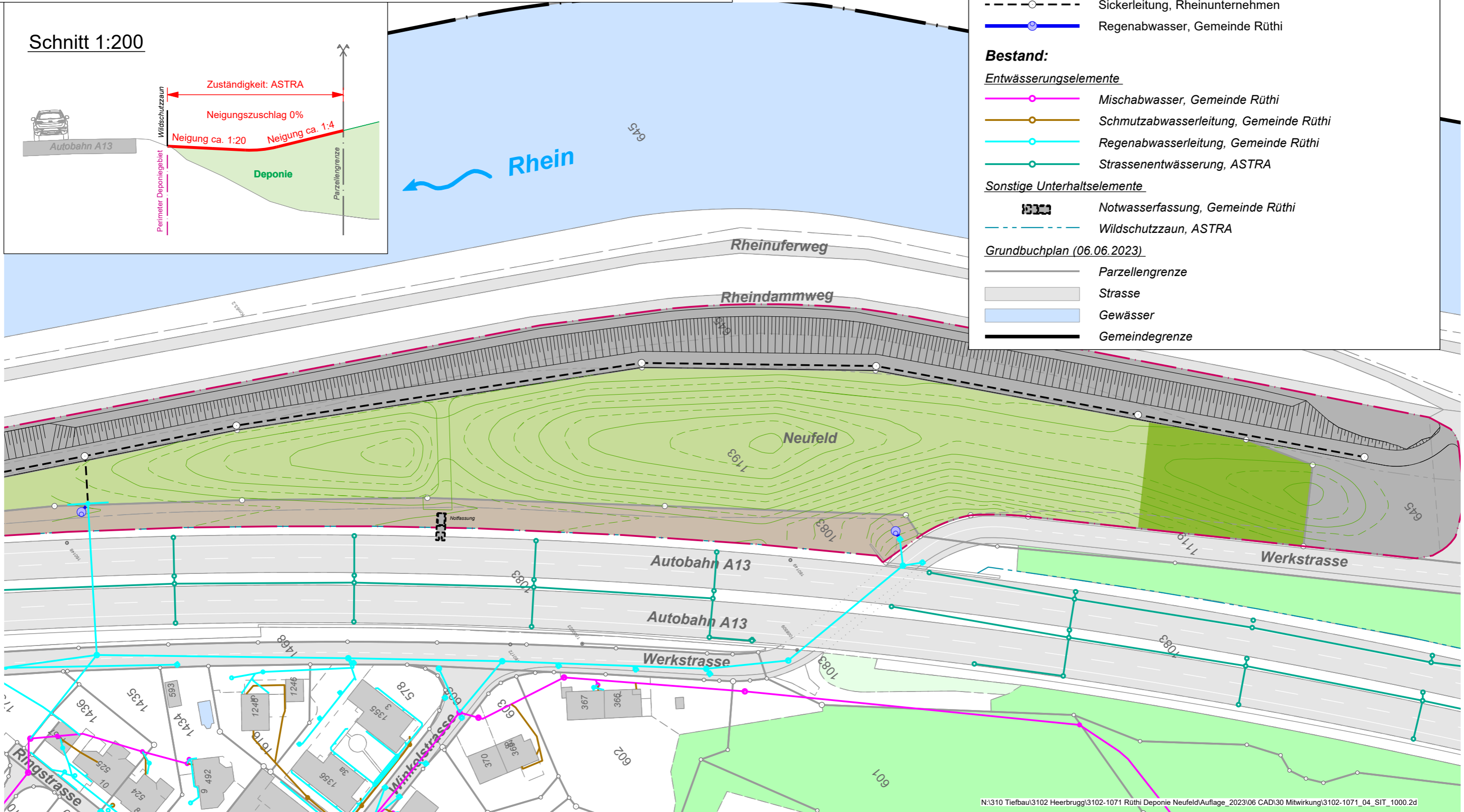
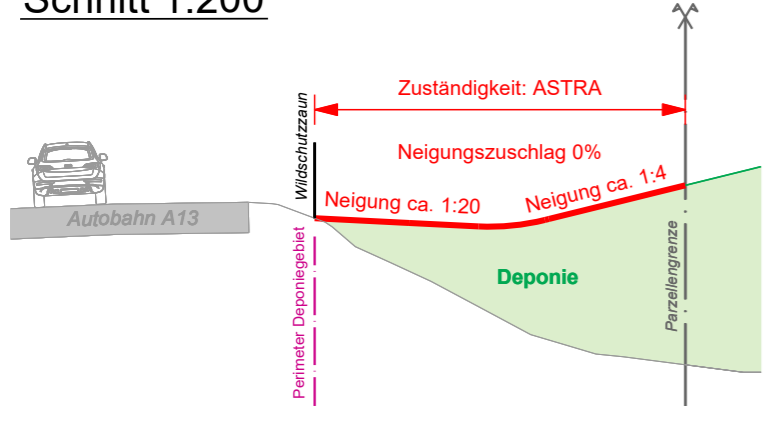
#### Sonstige Unterhaltselemente

- Notwasserfassung, Gemeinde Rüthi
- Wildschutzzaun, ASTRA

#### Grundbuchplan (06.06.2023)

- Parzellengrenze
- Strasse
- Gewässer
- Gemeindegrenze

## Schnitt 1:200



# Deponie Neufeld, Gemeinde Rüthi

**ROBERT KÖNIG AG**  
RECYCLING UND INERTSTOFFDEPONIE • KRIESSERN

Planbeilage Unterhaltsvertrag, Situation 1:1'000

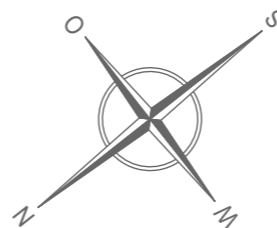
Wälli AG Ingenieure



Anhang: 13.3

Projekt Nr.: 3102-1071	<b>ENTWURF</b>
Format: A3	
Gezeichnet: d.müller	Erstellt: 12.09.2023
Kontrolliert: r.dietsche	Geändert:

CH-9435 Heerbrugg T. 058 100 90 02 heerbrugg@waelli.ch  
Auerstrasse 23 www.waelli.ch Ingenieure



## Legende:

### Grünpflege Parz. 1038 (ASTRA)

- Unterhalt ASTRA, Extensivwiese
- Unterhalt Ortsgemeinde Rüthi, Extensivwiese
- Perimeter Deponiegebiet

### Bestand:

Autobahn A13 (Ausgeführtes Bauwerk)

Wildschutzzaun

Grundbuchplan (06.06.2023)

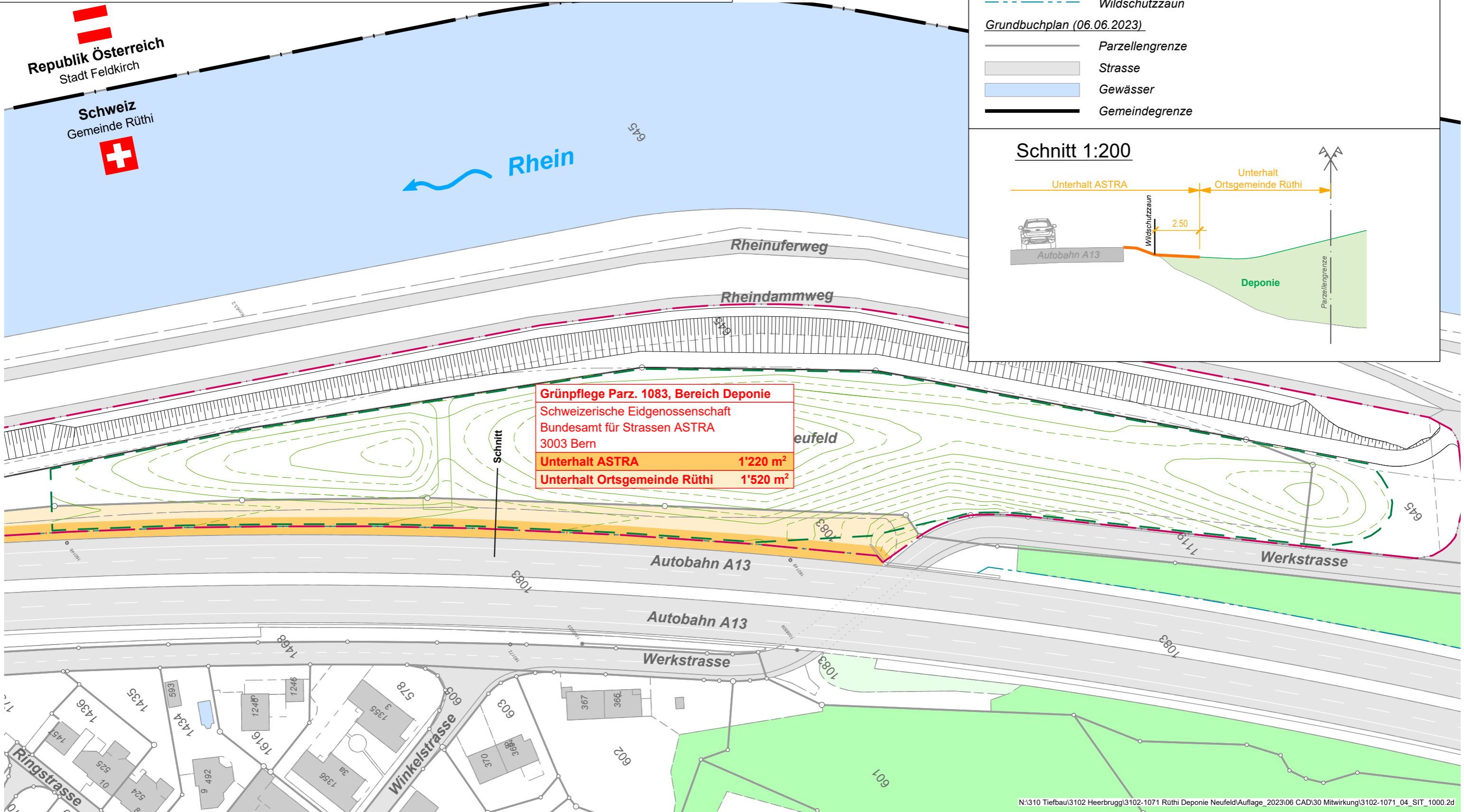
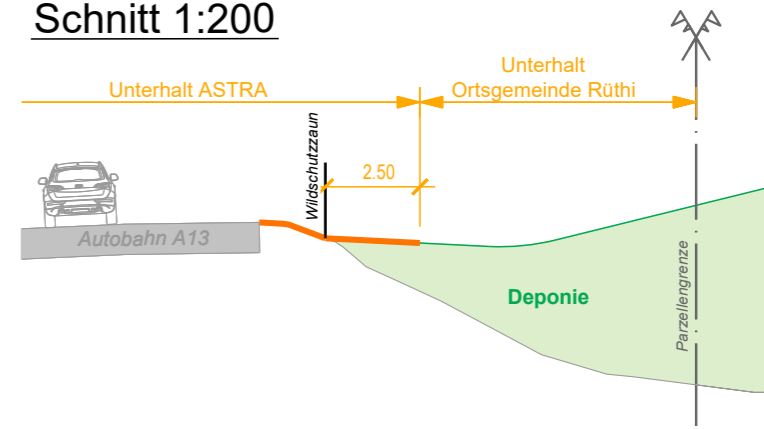
Parzellengrenze

Strasse

Gewässer

Gemeindegrenze

### Schnitt 1:200



**Grünpflege Parz. 1083, Bereich Deponie**  
Schweizerische Eidgenossenschaft  
Bundesamt für Strassen ASTRA  
3003 Bern

<b>Unterhalt ASTRA</b>	<b>1'220 m<sup>2</sup></b>
<b>Unterhalt Ortsgemeinde Rüthi</b>	<b>1'520 m<sup>2</sup></b>